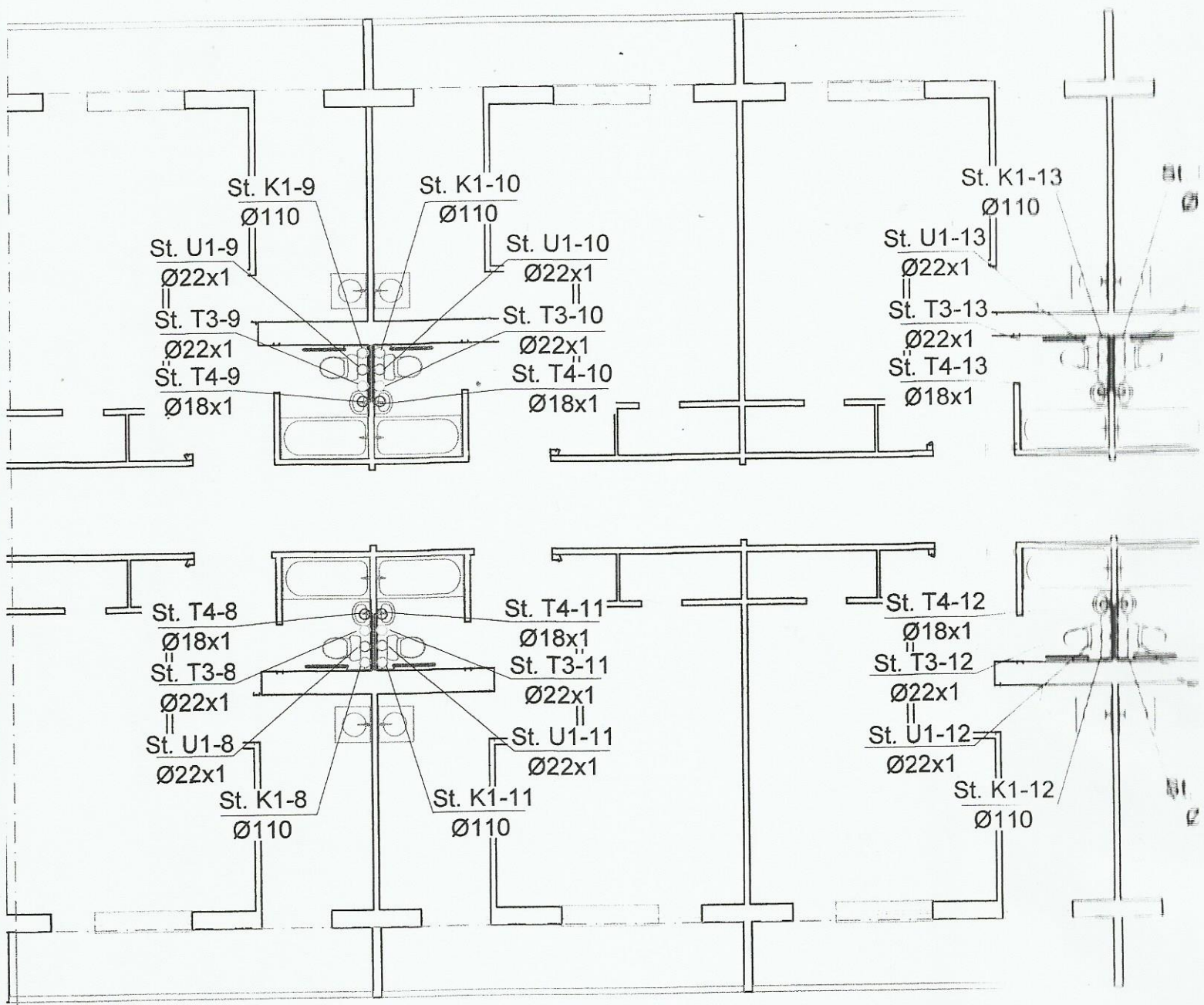


1
2



25 070

20
3

PIEZĪMES:

1. Projektējamās stāvvadus paredzēts izbūvēt esošā atā

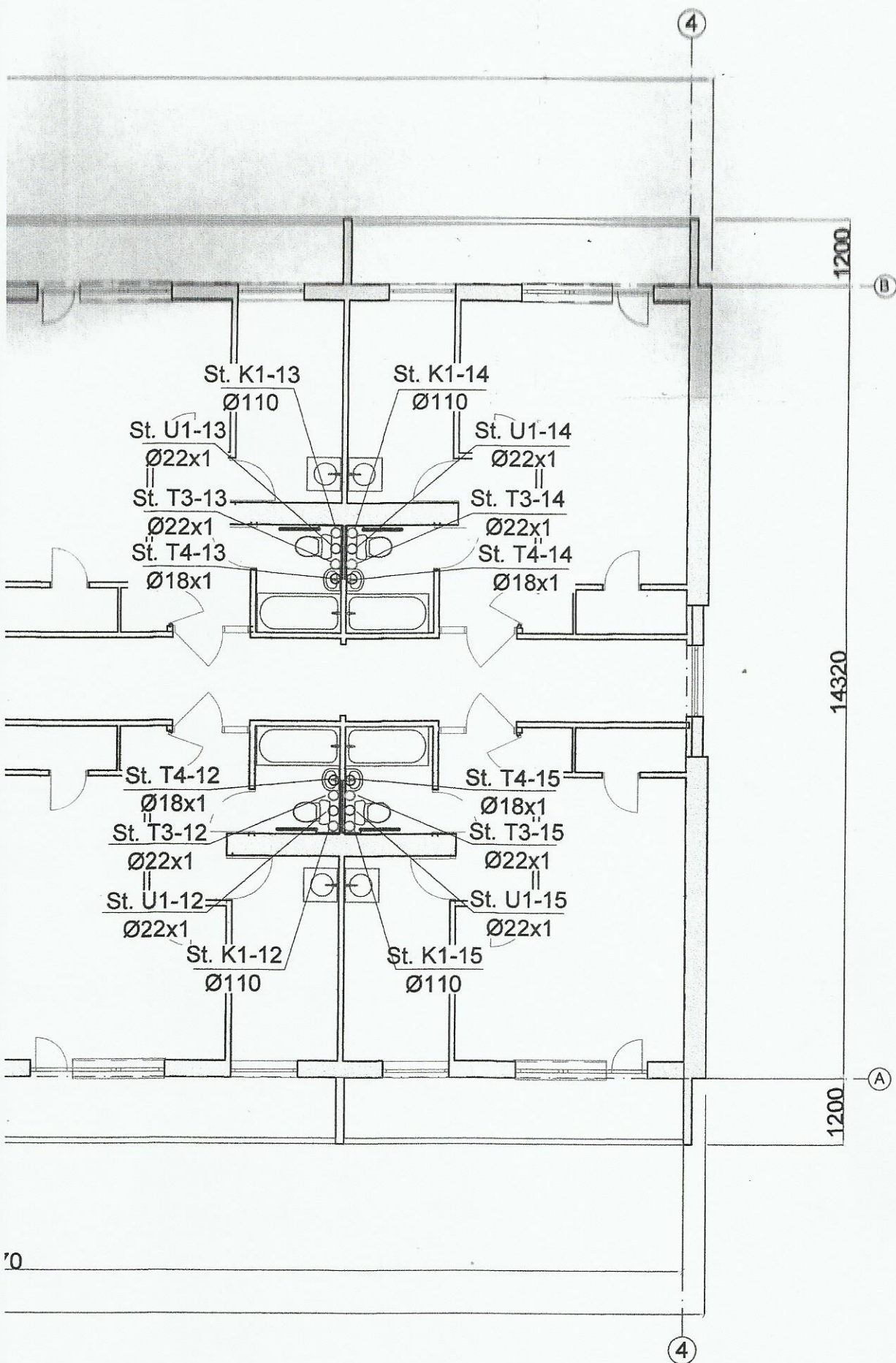
PIEŅĒMTIE AP

○ St.T3-

○ St.T4-

○ St.Ū1-

—



4

1200

(H)

.14

St. U1-14
 Ø22x1
 St. T3-14
 Ø22x1
 St. T4-14
 Ø18x1

14320

St. T4-15
 Ø18x1
 St. T3-15
 Ø22x1
 St. U1-15
 Ø22x1

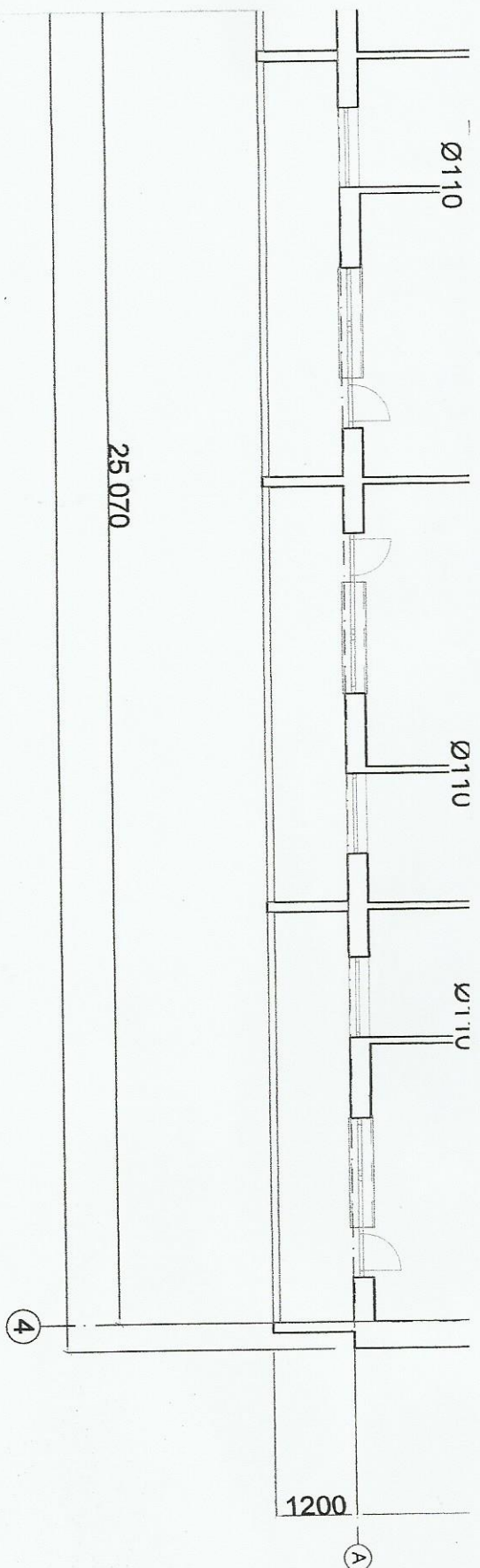
.15

1200

(A)

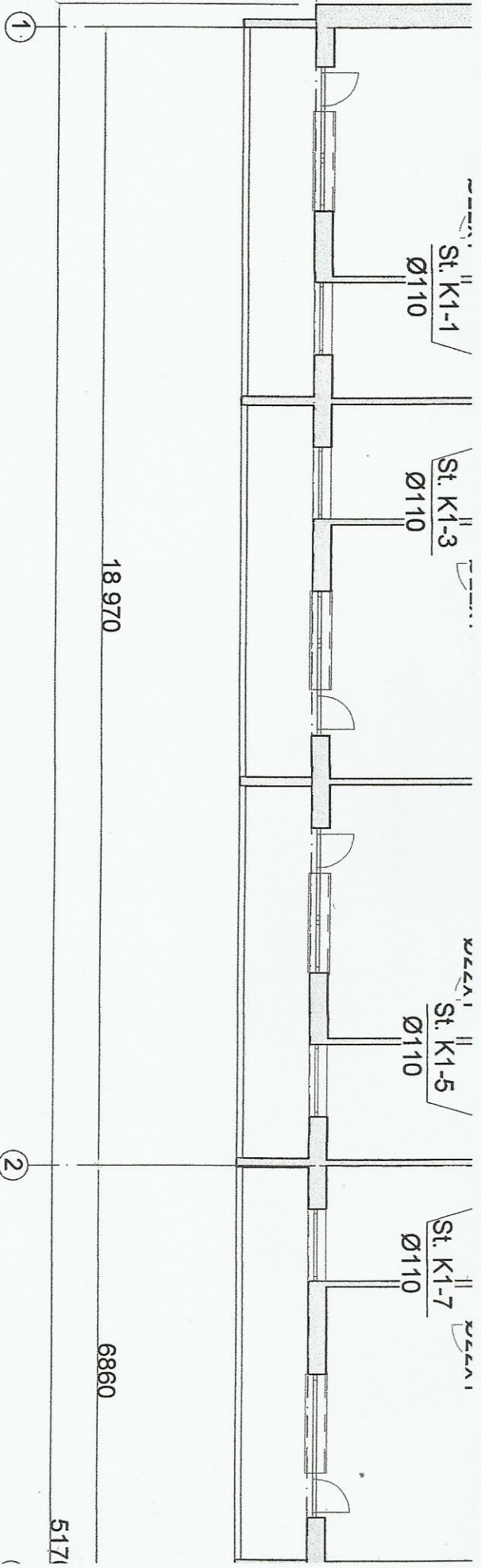
PIEŅĒMTIE APZĪMĒJUMI:

⊙	St.T3-1	Karstā ūdens stāvvads
⊙	St.T4-1	Karstā ūdens cirkulācijas stāvvads
⊙	St.Ū1-1	Aukstā ūdensvada stāvvads
—		Dvieļu žāvētājs

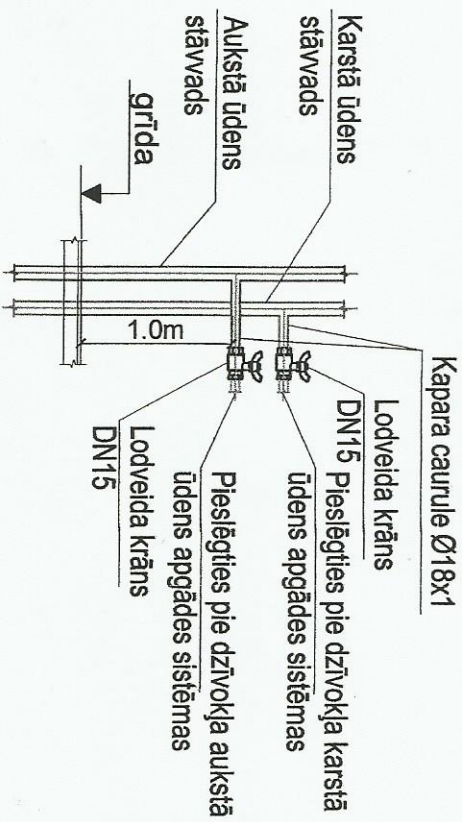


PIEZĪMES:

1. Projektējamais stāvvadus paredzēts izbūvēt esošo stāvvadu vietā (esošajās komunikāciju šāhtās). Izbūves vietu precizēt būvniecības laikā.
2. Cauruļvadiem, kuri šķērso ugunsdrošības nodalījumu norobežojošās konstrukcijas, jāparedz uguns aizsardzība, nodrošinot par vienu pakāpi zemāku ugunsizturību, nekā tā noteikta šķērsojošām konstrukcijām.
3. Kanalizācijas sistēmas pagriezienus un pieslēgumus veikt ne vairāk kā 45° leņķī.
4. Revīzijas paredzēt ne retāk, ka norādīts plānos un shēmās.
5. Aukstā, karstā padeves un cirkulācijas maģistrālos cauruļvadus paredzēts izbūvēt pagrabstāvā tehniskajā koridorā. Cauruļvadus izbūvēt vienu virs otras, stiprinot pie pagraba sienas. Apakšējā cauruļvada izbūves augstums 1.30m no grīdas. Izbūvējos maģistrālos cauruļvadus durvju aillas apiet pa augšu.
6. Dzīvokļu aukstā un karstā ūdens ievadus izbūvēt 1.0m augstumā no grīdas. Pieslēgumu diametrs 18x1mm.
7. Dzīvokļu sadzīves kanalizācijas pieslēgumi stāvvadiem-DN110mm
8. Cauruļvadus pagrabstāvā un stāvvadus paredzēts izolēt.



Dzīvokļu aukstā un karstā ūdens pievadu izbūves principiālā shēma



5. stāva dzīvokļu aukstā un karstā ūdens pievadu izbūves principiālā shēma

